

ともに生きる

No.54

2010年



ご挨拶

新しい年度を迎えました。若葉の色もさわやかになり、過ごしやすい気持ちのよい季節の到来となりました。

年度の初めは、我々にとりましても、気持ちが改まる時期でございます。新入職員を迎え、心地よい緊張感と、新しい気

持ちを持ちながら、社会福祉法人 寿老園老人ホームは、各種の事業をスタートさせました。

本年は、法人事業開設して、56年目を迎えます。施設運営並びに、経営について改めて、深く問われる年となります。私たちはより一層、ご利用者の尊厳を失うことなく、常に、明るく快適な生活をしていただく為に、どのような介護が必要とされているのかということをお念頭に置きながら、お世話をさせていただく心を、よりいっそう成長させていかねばなりません。

当法人の理念であります「ともに生きる」をもとに、地域にやさしい福祉活動づくりに貢献することを目標として、全職員が質の高い介護にむけ、地域の皆様から、信頼を得られるよう努力して参ります。

どうか本年度もよろしくご指導、ご鞭撻いただきますようお願い申し上げ、ご挨拶とさせていただきます。

社会福祉法人 寿老園老人ホーム
理事長 武村 浩司

もくじ

- P1 ◆ さくら会訪問
- ◆ 車椅子贈呈式
- P2 ◆ 思い出の一枚を
- ◆ 寿展覧会

- P3 ◆ 平成22年度年間行事予定
- P4 ◆ 介護Q&A



3月2日(火)、さくら会の皆様が来園され、銭太鼓、フラダンス、手品など様々な演芸を披露して下さいました。銭太鼓の迫力満点の音と素早い手さばきに、素敵に踊りの数々…。ご利用者の目と耳は釘付けです。また手品では縄が増えたり、何も無いはずの手から様々なものが飛び出したり、と目の前で不思議な事ばかりが次々と起こります。技が決まるたびにご利用者から大きな拍手と歓声が沸き起こりました。1時間があっという間に過ぎていきました。楽しい時間は過ぎるのが早いんですね。さくら会の皆様、本当にありがとうございました。またお越しいただけることを心よりお待ちしております。



車椅子贈呈式



積水化学工業株式会社労働組合
本社支部・広島職場様より、車椅子を寄贈していただき、贈呈式を行いました。

毎年、寿老園へ寄贈して下さっており、1台1台大切に使用させていただいております。この度で7回目となります。本当にありがとうございます。感謝致しております。





デイサービスセンターへようこそ!



📷 思い出の一枚を



今年の金屋町デイサービスのひな祭りでは、ご利用者にお雛様に
変身していただいて、記念写真を撮影しました。

この日は職員がメイク係となり、いつもと印象の違う更に華
やかなお顔にメイクアップ。そして打ち掛けを羽織って頂き、
素敵な笑顔で記念撮影。素晴らしい思い出の一枚の出来上がりです。

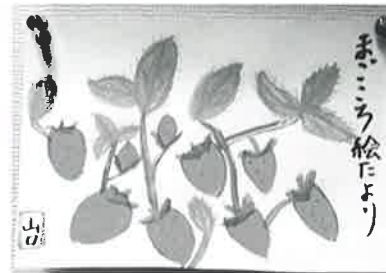
中には、前もって美容院に行かれる方も
おられ、この日を本当に楽しみにしてい
ただいていた様子。心も体も、とても良
い刺激になったと大好評でした。



寿覧会

～金屋町デイサービスセンター～

絵手紙の部



山口貞子様

キルトの部



山口貞子様

ちぎり絵の部

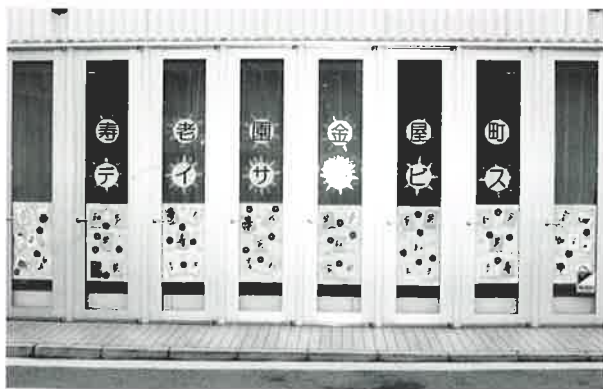


三宅文子様



山田キミヨ様

書道の部



窓ガラスの作品は、金屋町デイサービスセンターのご利用者の合作です。(デイサービスセンター外観)



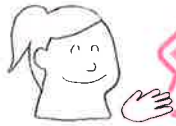
年間行事予定



4月	<ul style="list-style-type: none"> お花見(縮景園、平和公園、比治山公園など) 三扇会(民謡おさらい会) 広島女学院体育祭見学(養護)
5月	<ul style="list-style-type: none"> 開園記念日 映画鑑賞会(金屋町デイ) 清水劇場観覧(金屋町デイ) オニオンフェスティバル
6月	<ul style="list-style-type: none"> 女性会訪問 芋の苗植え カーブ観戦(特養) 七夕会 観音様祭り
7月	<ul style="list-style-type: none"> そうめん流し カーブ観戦(特養) 花火を見る夕べ 盆踊り大会
8月	<ul style="list-style-type: none"> 盂蘭盆会法要 夏祭り(山根町デイ・金屋町デイ)
9月	<ul style="list-style-type: none"> 敬老会 彼岸法要 老人大学祭見学・ゲスト出演 映画鑑賞会(養護)
10月	<ul style="list-style-type: none"> 屋上喫茶店(山根町デイ) 運動会(金屋町デイ) 清水劇場観覧(金屋町デイ) 芋掘り
11月	<ul style="list-style-type: none"> 桜ヶ丘高校文化祭見学 スポーツ大会(山根町デイ) 芋煮会 保育園交流会
12月	<ul style="list-style-type: none"> クリスマス忘年会 餅つき大会
H23年1月	<ul style="list-style-type: none"> カルタ大会(山根町デイ) 節分法要
2月	<ul style="list-style-type: none"> 豆まき 小学校交流会
3月	<ul style="list-style-type: none"> ひな祭り 彼岸法要



この他、毎月の誕生日会や季節湯、クラブ・サークル活動など沢山のイベントがあります!



介護Q&A

悩みを一人で抱えていませんか？

在宅介護を支えるサービスの使い方

Q 在宅介護の悩み 例 1

介護されている方が病気になった時、急な冠婚葬祭や旅行で介護が出来ない場合。

Q 在宅介護の悩み 例 2

高齢者の方が、身体機能の低下などにより、家に閉じこもるようになってしまった。

A ショートステイを利用する

◎ショートステイについて

施設に短期間入所して、日常生活全般（入浴、食事、排泄）の介護を受ける事ができます。ショートステイを上手に利用する事で、介護者の負担を軽減し、在宅介護を長期間続けることができます。

◎ショートステイ利用の際の注意点

ご利用される方が、慣れない施設で生活する事になります。事故や不安を軽減するために、ご利用される方の普段の生活、状態（病気、食事、排泄、入浴状況）を詳しく施設に伝えておく必要があります。また、いざという時のために定期的にショートステイを利用しておくとう安心です。

A デイサービスを利用する

◎デイサービスについて

施設に通い、入浴、食事、健康チェック、機能訓練、レクリエーションなどを行います。家に閉じこもり、刺激の少ない生活をしていると、そのまま寝たきりや認知症になりがちです。人との交流や趣味活動を継続して行う事で、寝たきりの予防や認知症をやわらげる効果があります。

◎デイサービス利用の際の注意点

利用する前に、見学、体験し雰囲気やサービス内容（食事、入浴、レクリエーションなど）の確認を行う事が大事です。利用される方が、気持ちよく快適に過ごせる施設を選びましょう。

サービス利用までの流れ

① 要介護認定の申請をする

② 要介護認定を受ける

認定の申請を受理した市町村は、認定調査員を派遣して要介護度の調査を行い、30日以内に認定を通知します。利用できる介護サービスの限度は、要介護度によって異なります。

③ ケアプラン（介護サービス計画）を作成する

どのようなサービスをどれくらい利用するかを決めるため、ケアプランを作成します。ケアプランは通常は居宅介護支援事業者のケアマネージャーに依頼しますが、自分で作成することもできます。計画作成後、ケアプランを市町村に届け出ます。

④ 介護事業者のサービスを利用する

ケアプランに合わせて、介護事業者を選定し介護サービスを利用します。

介護保険の申請はどこで？

介護保険のサービスを利用するためには、まず要介護認定を申請する必要があります。介護保険を受ける本人、家族が市町村の介護保険担当窓口で行います。この申請作業は地域包括支援センターや、近くの病院や福祉施設などで都道府県が指定した「指定居宅介護支援業者」や「指定介護保険施設」へ代行申請を依頼することができます。





ホームヘルパー 訪問日記

この仕事をしていると個性豊かで素敵なお利用者様との出逢いが沢山あります。

娘様にプレゼントされた電子辞書を駆使して、解らない文字は調べながら読書を楽しんでおられるF様。

「とても優しい主人だった」「今こうして生活できるのも主人のおかげ」といつも嬉しそうに話してくださるT様は、ご仏壇にいつも綺麗なお

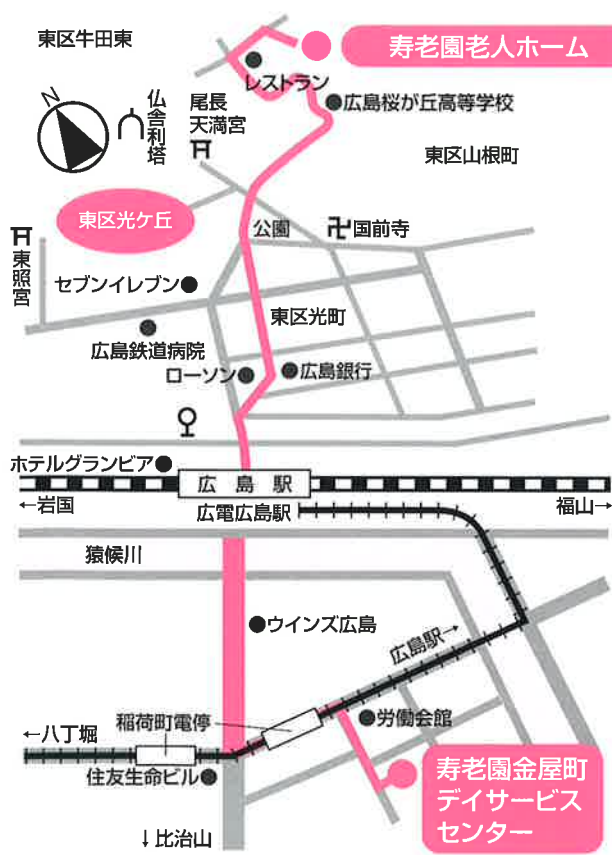
花を飾り、朝・夕かかさず手を合わせておられます。

秋に目の手術をされ、以前のように目が見えなくなっても「なるようになるよ！大丈夫」と、持ち前のおおらかさで、明るく答えるO様・・・。

十人十色と言いますが、まさにそのとおりです。

ご利用者の生きるパワーや知恵は、人生の道しるべの如く、色々な事を私達に教えて下さいます。この仕事を通じて、このような貴重な経験が出来る事に感謝し、私達自身ももっと成長し、皆様に信頼して頂けるように、頑張っていきたいと思っております。

春の訪れとともに、ご利用者様との新たな出逢いをヘルパー一同、心よりお待ちしております。



● 寿老園老人ホーム

〒732-0048 広島市東区山根町 38-23
TEL (082) 263-3841 FAX (082) 263-3849

交通アクセス

JR 鉄道

広島駅(新幹線口)下車徒歩20分

市内バス

広電府中線新幹線北口バス停下車徒歩 20分

広電戸坂東浄線新幹線北口バス停下車徒歩 20分

広島バス寺分線新幹線北口バス停下車徒歩 20分

市内電車

広島駅下車徒歩25分

郊外線バス

広島駅下車徒歩25分

● 寿老園金屋町デイサービスセンター

〒732-0825 広島市南区金屋町 4-17
TEL (082) 568-2200 FAX (082) 568-2066

交通アクセス

徒歩

広島駅(南口)より徒歩10分

市内電車

稲荷町下車徒歩2分

市内バス

稲荷町下車徒歩3分

寿老園のホームページアドレスは

<http://www7.ocn.ne.jp/~jurouen> です。

※「」の入力方法は (sift) + を押さえてください。

寿老園のメールアドレスは

jurou-en@giga.ocn.ne.jp です。

発行所：社会福祉法人 寿老園老人ホーム

広島市東区山根町 38-23 発行責任者 武村浩司 電話 (082) 263-3841 1999年(平成11年)4月1日創刊